

Antoine SCHMITT

Sélection d'oeuvres

octobre 2020

Toutes informations et vidéos sur:

www.antoineschmitt.com

Artiste plasticien, Antoine Schmitt crée des oeuvres sous forme d'objets, d'installations et de situations pour traiter des **processus du mouvement** et en questionner les problématiques intrinsèques, de nature plastique, philosophique ou sociale. Héritier de l'art cinétique et de l'art cybernétique, nourri de science-fiction métaphysique, il interroge inlassablement les interactions dynamiques entre nature humaine et nature de la réalité. À l'origine ingénieur programmeur en relations homme-machine et en intelligence artificielle, il place maintenant le programme, matériau artistique contemporain et unique par sa qualité active, au coeur de ses créations pour révéler et littéralement manipuler les forces à l'oeuvre. Avec une esthétique précise et minimale, il pose la question du mouvement, de ses causes et de ses formes. Antoine Schmitt a aussi entrepris d'articuler cette approche à des champs artistiques plus établis comme la danse, la musique, le cinéma, l'architecture ou la littérature, et a collaboré avec Franck Vigroux, Atau Tanaka, Vincent Epply, Jean-Jacques Birgé, Delphine Doukhan, K.Danse, Patrice Belin, Don Nino, Cubenx, Alberto Sorbelli, Matthew Bourne, Hortense Gauthier.. Comme théoricien, conférencier et éditeur du portail gratin.org, il explore le champ de l'art programmé.

Son travail a reçu plusieurs **prix** dans des festivals internationaux : transmediale (Berlin, second prize 2007, honorary 2001), Ars Electronica (Linz, second prize 2009), UNESCO International Festival of Video-Dance (Paris, first prize online 2002), Vida 5.0 (Madrid, honorary 2002), CYNETart (Dresden, honorary 2004), medi@terra (Athens, first prize 1999), Interférences (Belfort, first prize 2000), et a été **exposé** entre autres au Centre Georges Pompidou, au Musée des Arts Décoratifs (Paris), à Sonar (Barcelone), à Ars Electronica (Linz), au Centre d'Art Contemporain de Sienne, au Musée d'Art Contemporain de Lyon, aux Nuits Blanches (Paris, Amiens, Metz, Bruxelles et Madrid). Il fait partie des **collections** des fondations Artphilein (CH), Fraenkel (USA), Meeschaert (FR), Société Générale (FR), de l'Espace Gantner (Bourogne, FR), du Cube (Issy-Mx, FR), du Fond Municipal d'Art Contemporain (FMAC) de Paris, Collection Borusan (USA)...

Antoine Schmitt est représenté par la **Galerie Charlot** (Paris). Il vit et travaille à Paris.

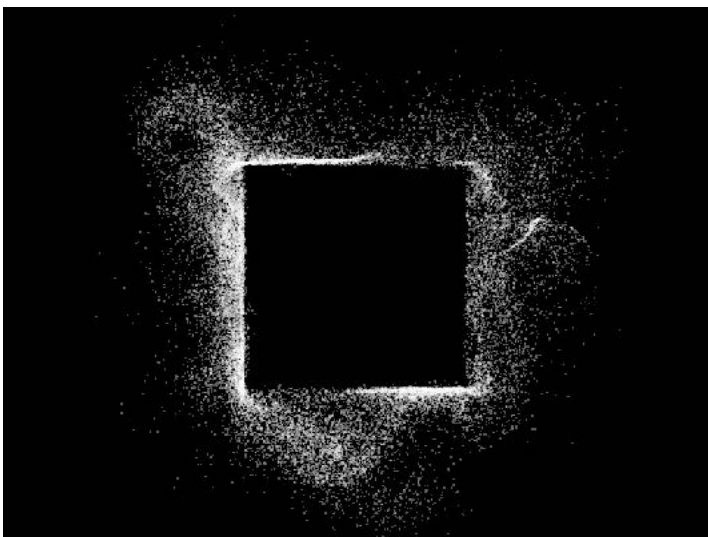
Black Square

Vidéo générative

2016

Ordinateur, programme spécifique, écran plat, cadre
bois noir
60 x 40 x 6 cm

Une nuée de particules blanches soumise aux lois de la nature confrontée avec un carré invisible presque impénétrable, et qui donc apparaît noir. Une lutte immémoriale entre abstraction et réalité, langage et nature..



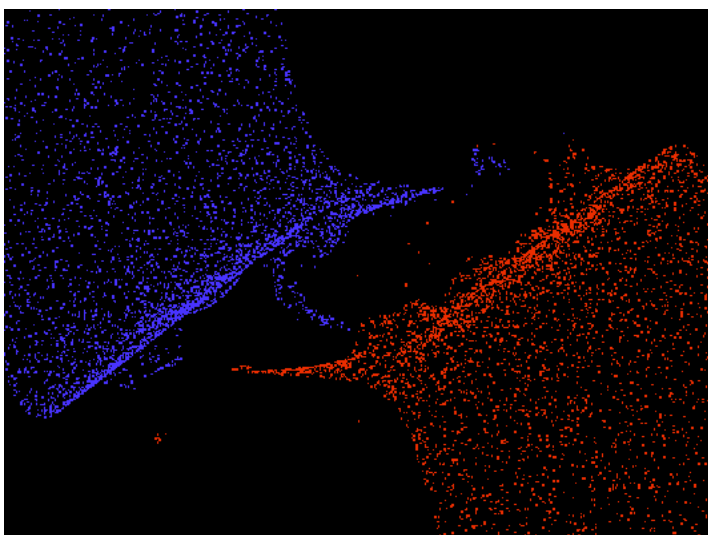
Série War

Installations visuelles génératives

2015

Ordinateur, écran plasma,
programme spécifique.
107x63 cm

Des armées de pixels se font la guerre sans fin. Chaque tableau est une situation de guerre spécifique.



1000 pixels / n+141

Patrice Belin et Antoine Schmitt

Sculpture

2011

Acier, ordinateur, vidéoprojecteur,
programme spécifique.
3m20 x 2m50

Des pixels de lumière mus par une urgence vitale explorent sans fin un paysage de formes métalliques posées sur le sol qui constituent à la fois un territoire et sa carte.



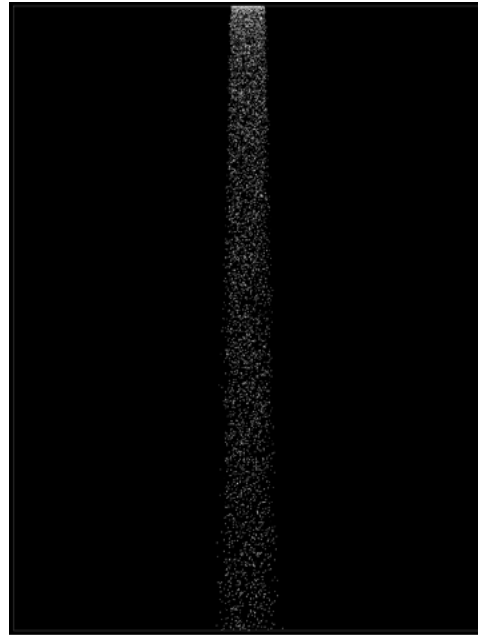
Cascades

Série de vidéos génératives

2018

Ordinateur, programme spécifique, écran plat
Taille variable

Une transposition des peintures traditionnelles chinoises de cascades sous forme de cascades en mouvement infini. Un dialogue entre la nature changeante de la réalité et l'esprit rationnel de l'être humain.



Prévisible

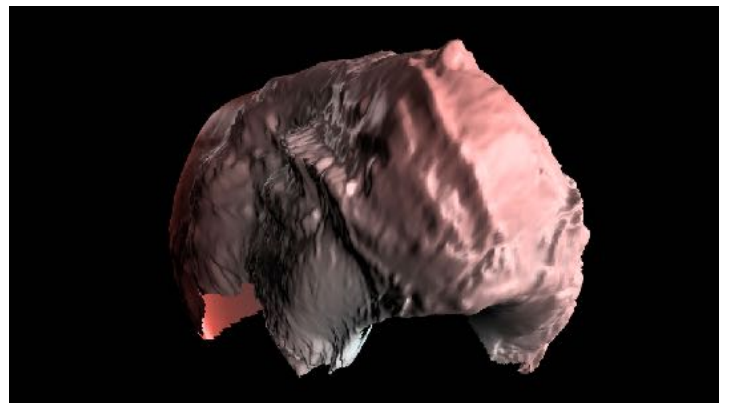
Installation audiovisuelle générative et interactive

2020

Ordinateur, programme spécifique
Taille variable

Projet art-science exploitant des modèles de prévisions climatique pour interroger les notions de prévisibilité et de responsabilité dans un monde complexe.

*Avec M-topia et le laboratoire GeographR
Soutien : Dicream, Région PACA, Festival Chroniques*



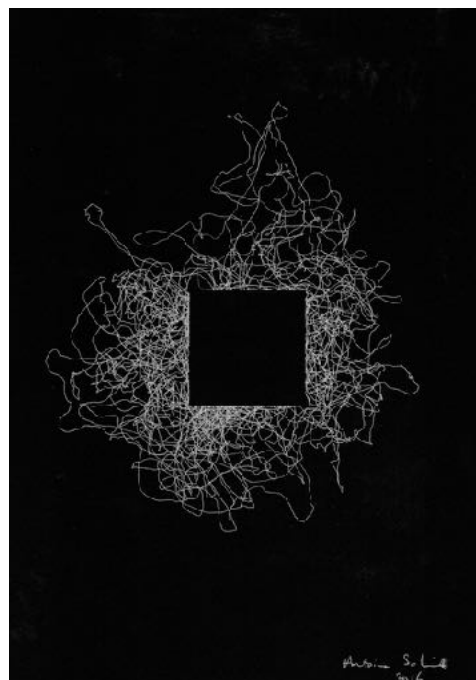
**Carré Blanc
Carré Noir**

Dessins par table traçante

2015-2016

Papier, stylo blanc
Dimension : A4 21 x 29.7 cm

Une exploration de la tension entre ordre et chaos, ici centré sur la figure du Surmoi symbolisée par le carré. Chaque dessin est unique, tracé par un algorithme spécifique.



Pixel Noir

Installation visuelle générative

2010

Tableau carré noir, ordinateur, vidéoprojecteur, programme spécifique.
Taille variable

Une forme mouvante constituée d'un essaim de pixels blancs vidéo projetés habite toute la surface d'un mur blanc, mais montre une attirance compulsive pour un vrai tableau carré noir accroché en son centre, sans jamais toutefois pouvoir y pénétrer



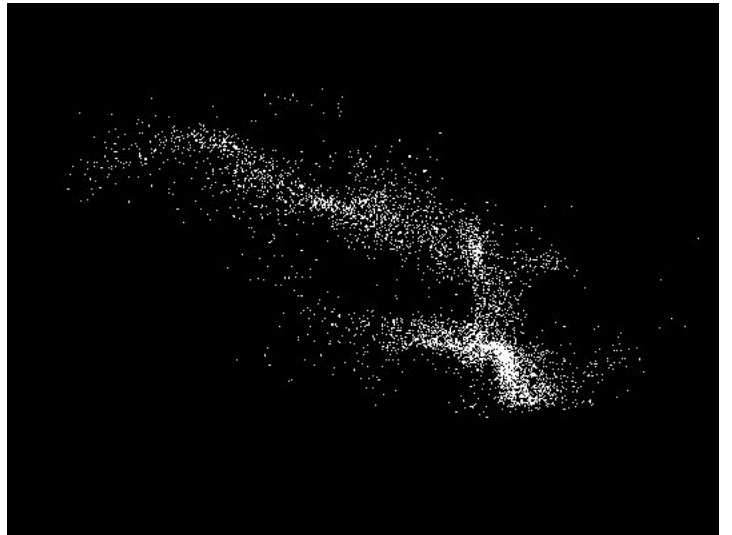
Swarm

Vidéo générative

2013

Ordinateur, vidéoprojecteur, programme spécifique
Taille variable

Un essaim de 5000 pixels est mu par une énergie vitale interne perpétuelle.



Psychic

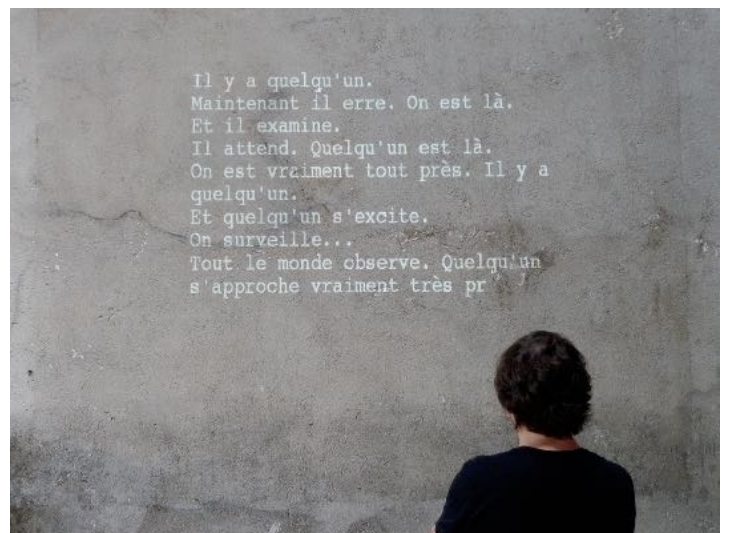
Installation interactive

2004

Ordinateur, webcam, vidéoprojecteur

Taille variable

Un oeuvre écrit sur le mur et décrit ce qui se passe dans la salle d'exposition



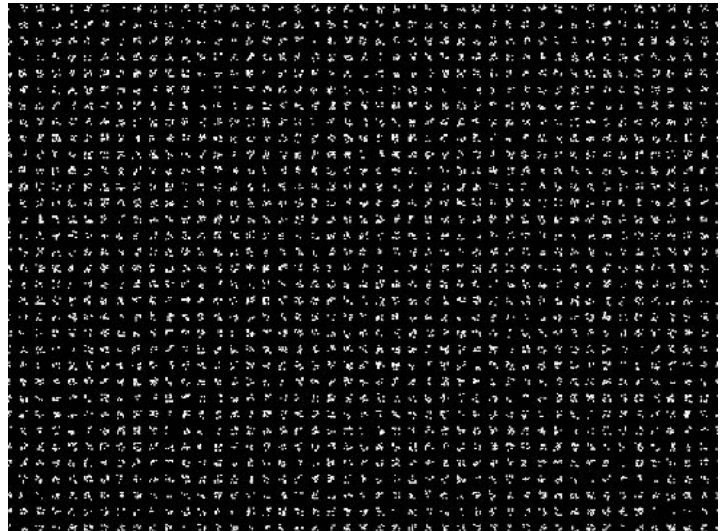
Série Ballet Quantique

Installations génératives

2011

Ordinateur, écran plasma,
programme spécifique.
57 x 40 x 6 cm

Tableaux génératifs infinis mettant chacun en scène une chorégraphie d'une foule de pixels aux mouvements apparemment arbitraires et indépendants, mais en fait tous programmés par la même équation de type quantique.



7 billion pixels

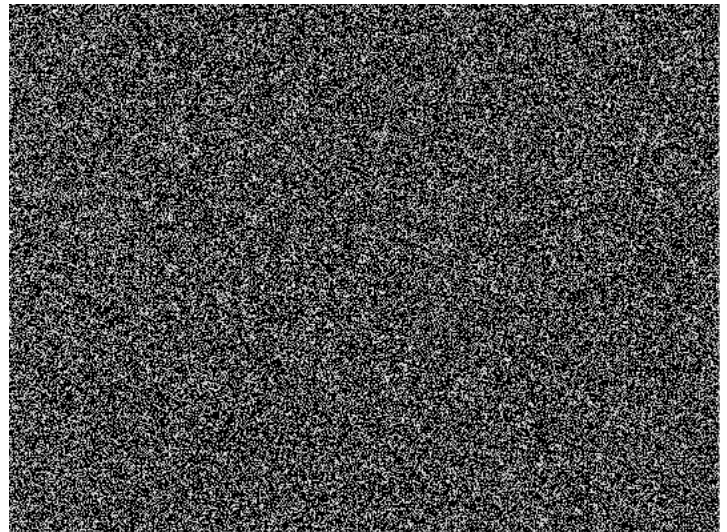
Film génératif

2013

Ordinateur, écran plasma, programme
spécifique
107 x 63 cm

7 milliards de pixels individuels traversent l'écran, chacun sur sa propre trajectoire, au rythme de 1 million de pixels par seconde, résultant en un film d'une durée totale de 1h56'40

Créée avec le soutien de Edith Russ Haus et du Stiftung Niedersachsen.



Fractal Film

Installation vidéo générative

2013

Ordinateur, vidéoprojecteur, programme spécifique
Taille variable

Un épuisement du regard sur une scène donnée : une caméra autonome programmée explore et nous montre la même scène, indéfiniment et toujours différemment.

Projetée en grand format, une courte scène cinématographique se déroule, encore et encore. Bien qu'en boucle, elle n'est jamais vue sous le même angle, ni avec les mêmes positions, mouvements et comportements de caméra.



Time Slip

Installation visuelle générative

2009

Bandeau de LED

*Sur un afficheur à LED,
un texte déroule sans fin
les nouvelles du jour,
mais celles-ci sont conjuguées au futur.
A part le temps du verbe
les nouvelles sont intégralement et
textuellement vraies et tirées de
l'actualité courante.*



Le Critique Automatique

Installation visuelle générative

1999

Ecran, ordinateur, programme spécifique

*Le Critique Automatique génère l'un
après l'autre des textes critiques sur des
artistes contemporains. Il manipule avec
brio la langue de bois "art
contemporain". Chaque texte fait une
dizaine de ligne et est différent du
précédent. Il reste à l'écran un dixaine de
seconde puis est remplacé par le texte
suivant, et ceci sans arrêt.*

La pièce inimitable de Antoine Schmitt, qui crée des passerelles interdisciplinaires investissant l'infrasigne, se veut la cristallisation de son parcours atypique. Malgré la spécificité des problématiques, Antoine Schmitt veut montrer son parcours dans l'ambivalence permanente dont l'intérêt constitue la forme de son oeuvre singulière. Antoine Schmitt se donne à lire dans une perspective microhistorique en affrontant systématiquement l'espace virtuel dont il métamorphose avec tact la dynamique des conditions d'existence traditionnelles.

Touche Moi

Installation visuelle générative

1999

Ecran, ordinateur, programme spécifique

*C'est un programme autonome,
particulièrement bien adapté à la
fonction d'économiseur d'écran. Le
programme veut absolument que le
spectateur touche le clavier ou la souris
(ce qui le fera disparaître). Il utilise
toutes les stratégies d'imposition de la
volonté par les mots pour arriver à ses
fins. Il apprend aussi quel message
fonctionne le mieux et tend à l'utiliser
plus souvent: il s'améliore avec le temps.*

Je vous en prie ! Bougez
ma souris... Un tout petit
peu...

Doors++

Installation visuelle générative

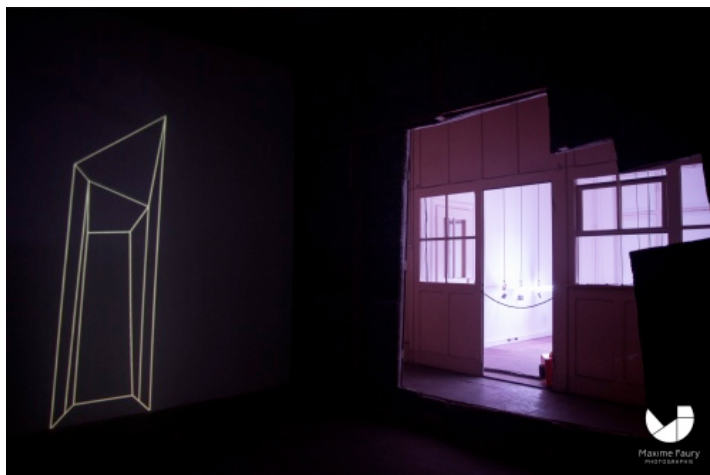
Patrice Belin et Antoine Schmitt

2013

Projecteur, ordinateur, programme spécifique

Une tentative d'épuisement d'une forme: un algorithme génère sans fin des portes, répondant à certains critères définis en commun avec le sculpteur Patrice Belin.

Photo Maxime Faury



still living

Installations visuelles génératives

2006

Ecran, ordinateur, programme spécifique

La série d'installation visuelles still living s'articule autour du concept de graphiques vivants : des graphiques aux codes visuels immédiatement lisibles – courbes, barres, histogrammes, etc... – mais animés par les forces internes mêmes qu'ils sont censés décrire.



World Wide Ensemble

Installation visuelle générative et interactive

2006

Ecran, ordinateur, hauts-parleurs, programme spécifique

Un paysage sans fin d'automates visuels et sonores, glisse lentement devant nos yeux à travers une fenêtre dans le mur. Avec le trackpad, le spectateur peut influencer le sens de déplacement du paysage pour explorer de nouvelles parties de cette planète vue d'un satellite.



Spectacles, performances (sélection)

CliMax

Performance
Hortense Gauthier : corps, musique
Antoine Schmitt : image, programmes

2019

Un rencontre transbiologique entre une humaine et une créature artificielle capable d'éprouver (réellement) du plaisir, jusqu'à l'orgasme. Une exploration du plaisir comme moteur de vie. Public averti.



ExoLove

Performance longue durée
Hortense Gauthier : corps, musique
Antoine Schmitt : image, programmes

2019

Une exploration des dimensions du plaisir, dans la lenteur, entre une humaine et une créature artificielle capable d'éprouver (réellement) du plaisir. Tout public.



Photo Hervé Veronese Centre Pompidou

Myselfes

Pièce chorégraphique interactive
50 minutes

avec Jean-Marc Matos
et Marianne Masson

2018-2019

Dialogue entre une danseuse et ses moi multiples, incarnés dans une créature visuelle et sonore autonome et imprévisible, émanation de sa psyché telle qu'interprétée par des capteurs corporels et optiques.



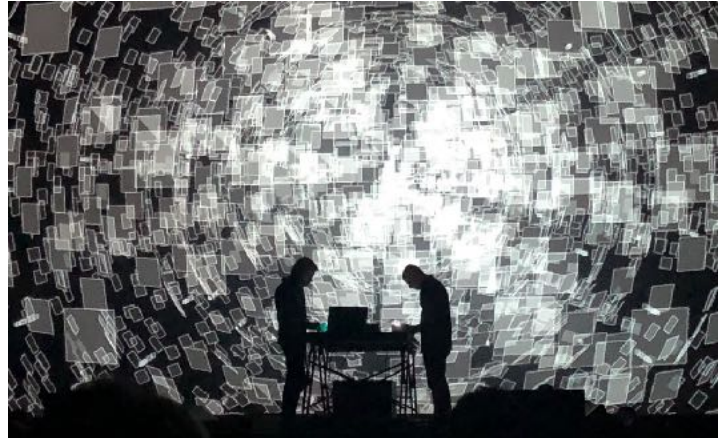
Spectacles, performances (sélection)

Chronostasis

Concert Audio-Visuel
Franck Vigroux : musique live
Antoine Schmitt : video générative live

2018

*Une exploration
sur la nature du temps.*

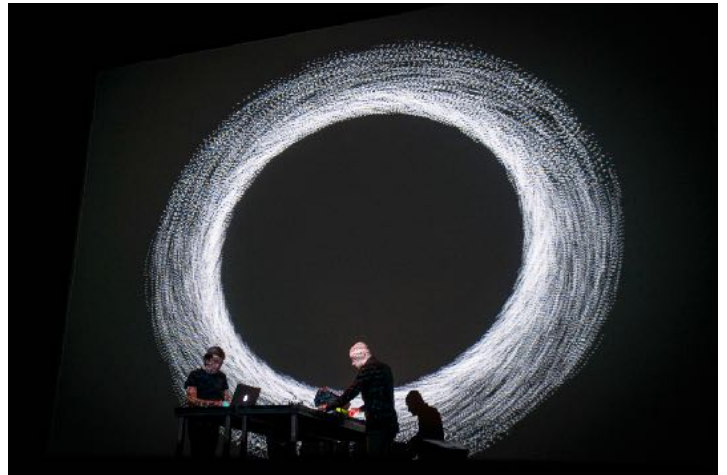


Tempest

Concert Audio-Visuel
Franck Vigroux : musique live
Antoine Schmitt : video générative live

2012

*Plongée au coeur de la naissance de
l'univers, du passage de l'informe à la
forme.*



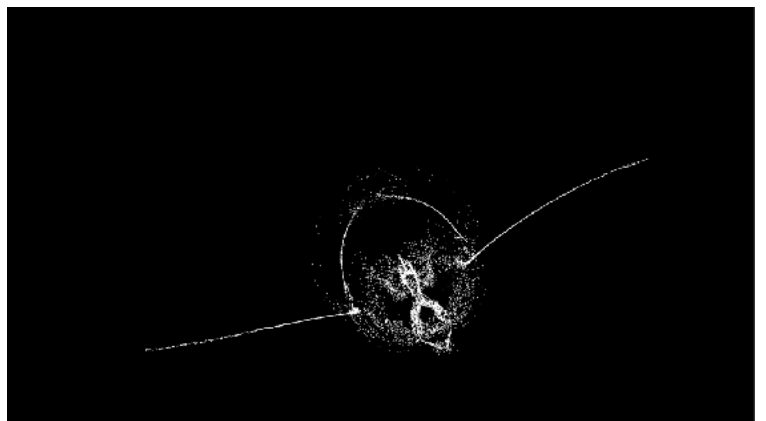
Origin

Vidéo audio-réactive

2019

*Créée pour accompagner la violoncelliste Julia
Kent en live sur scène.*

*Une entité comportementale, inspirée de la
dynamique des bords de trous noirs, sensible
aux dimensions spectrales de la musique.*



Nabaz'mob

Antoine Schmitt, Jean-Jaques Birgé

Opéra pour 100 lapins communicants

2006

100 lapins robots Nabaztag interprètent, tous ensemble, un opéra composé par Antoine Schmitt et Jean-Jacques Birgé.



Photo jjb

Display Pixel

Vincent Epplay, Antoine Schmitt

Concert Audio-Visuel

2001

Une exploration des interactions entre son et images dynamiques

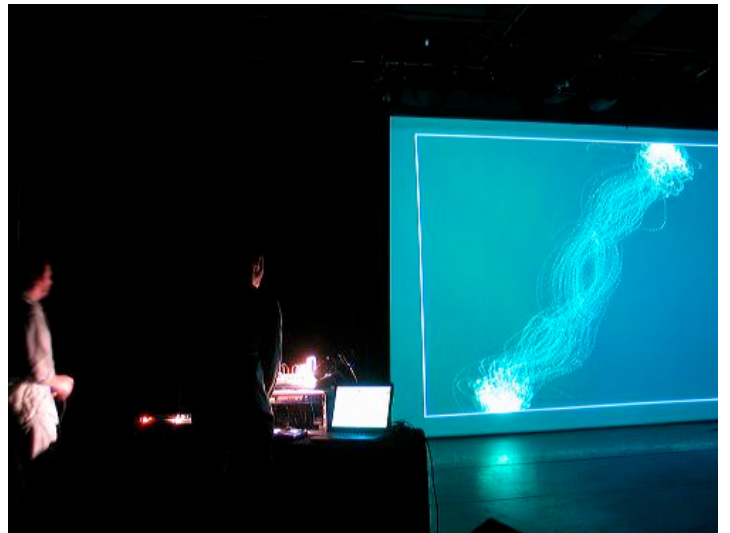


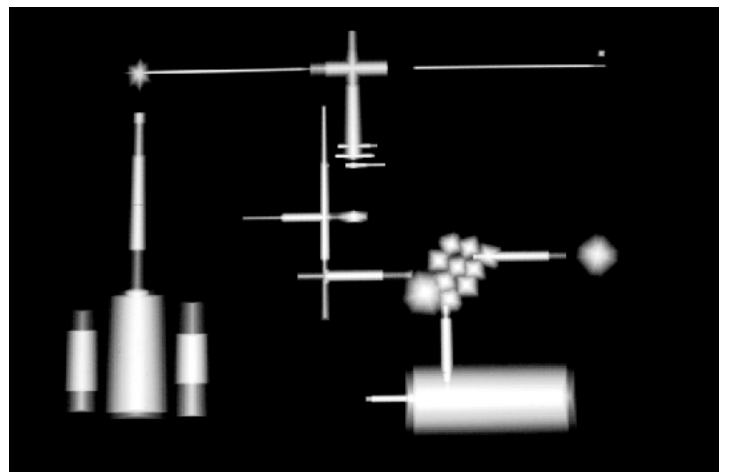
Photo Pierre-Emmanuel Rastoin

Nanomachine

Concert Audio-Visuel

2002

Création en live de machines visuelles et sonores déréglées.



City Sleep Light

Installation pour la ville

co-production:
Media Facades Festival 2010
iMAL

2010

Linz (photo), Madrid,
Helsinki, Bruxelles, Berlin, São Paulo

*Lorsque la ville s'endort, un building
entier s'allume et pulse lentement
comme la veilleuse d'un ordinateur.
C'est la veilleuse de la ville.*

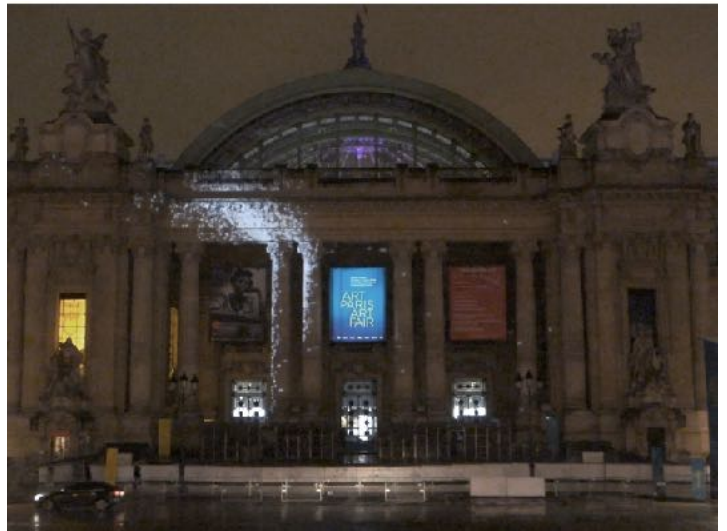


Facade Life

Installation pour façade

2007
in situ

*Un essaim de pixels
habite la façade d'un immeuble,
et la parcourt inlassablement
comme un fauve en cage,
se frottant aux fenêtres,
colonnes, portes et gouttières.*



La Sprite

Installation monumentale
in situ
Production : Un Été Au Havre

2019-2020

*Une créature surnaturelle
sensible au vent et à la pluie
vit sur les cheminées de la Centrale
Thermique du Havre*



Art en espace urbain (sélection)

Systemic

Installation pour espace public

production : Rencontres Internationales
Paris-Berlin-Madrid
Soutien du Dicream - CNC

Centre Pompidou 2011

*Une population de vecteurs-flèches
révèle les forces à l'oeuvre dans le
bâtiment et avec les visiteurs.*



city lights orchestra

Installation pour espace public

2012

*Symphonie visuelle
pour fenêtres de la ville
totalement participative.*



Quantic Space Ballet

Sculpture immatérielle
en réalité augmentée

2016

*1000 cubes noirs arpentent l'espace,
synchronisés par des équations de
type quantique.*

