

UNENDLICHE STUDIO

unendliche-studio.com

REINVENTEZ L'AUDIOGUIDE

LISTENERS

APPLICATION POUR UNE VISITE AUGMENTÉE PAR LE SON

Listeners est à la fois le nom de l'application générique qui intègre un catalogue de parcours sonores et le nom du principe même de l'application que nous pouvons dupliquer et mettre à votre disposition pour votre marque et à votre image.

Vous pouvez écouter sur site ou bien depuis chez vous en téléchargeant gratuitement l'application.





A L'ORIGINE DE NOS PARCOURS SONORES GEOLOCALISES

En 2011, Eddie Ladoire et H el ene Perret con oivent Listeners, une application pour parcours sonores g eolocalis es. L'id ee de d epart  etait de permettre aux visiteurs d'un site naturel, parc ou jardin, d'acc eder  a des cr eations sonores et musicales tout en se promenant, de proposer  a l' ecoute un paysage sonore du site travers e. Parall element et rapidement, ces usages - t el echarger une application, utiliser la g eolocalisation de son t el ephone,  ecouter des podcasts - ont pris de l'ampleur.

Et, tr es naturellement, Listeners, qui  etait au d epart per cu comme un audioguide exclusivement artistique, a  ete ouvert  a d'autres types de contenus et a  ete d eploy e dans des contextes vari es.

Aujourd'hui, sur tous les sites touristiques et culturels, tous les sites accueillant du public et des clients, les visiteurs utilisent leur smartphone personnel, souvent pour photographier, filmer, chercher des informations. La tendance est aussi aux podcasts, ces contenus sonores en ligne, que ce soit dans les mus es pour garder un contact avec les visiteurs, dans les territoires pour promouvoir une destination touristique ou valoriser des savoir-faire et des commerces.

La p eriod de confinement li ee  a la pr esence du Covid-19, ainsi que les probl ematiques d'accueil du public et de m ediation li ees au d econfinement ont amplifi e l'usage du m edia sonore dans notre quotidien et la consommation de podcasts pour maintenir le lien avec les visiteurs.

Listeners se positionne aujourd'hui comme un outil de visite adaptable  a tous les contextes pour accompagner les visiteurs.

Notre connaissance des publics, des pratiques amateurs autour du son et de l' ecoute, les outils p edagogiques que nous avons d evelopp es sont aussi des atouts, notamment pour construire avec vous et m eme avec vos publics votre parcours.



Parcours pour le festival du P erigord Noir aux Jardins de Marqueyssac



UN AUDIOGUIDE 2.0 AU SERVICE DE VOS VISITEURS ET DE VOS CLIENTS



POUR QUELS SITES ?

Listeners est conçu **pour tous les sites accueillant du public et proposant des visites**, pour les monuments, les musées, les lieux d'expositions, les parcours d'œuvres dans l'espace public ou en extérieur, les circuits de randonnée, les parcs, les jardins, pour les territoires et offices de tourisme souhaitant valoriser une destination ou des activités.

Listeners peut être implanté sur tous les sites grâce à une technologie embarquée : une fois les podcasts téléchargés sur l'application avec un minimum de 3G, ils peuvent être écoutés sans connexion internet. **Les fichiers ne sont pas lus en streaming.** Pour la plupart des espaces, aucun matériel n'est installé sur place. Si les points GPS sont espacés, nous pouvons implanter Listeners en intérieur (Exemple : Le parcours des Visites Ludiques de la Maison de la Radio)

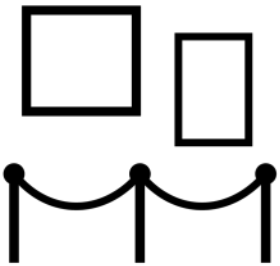
Si le parcours doit être implanté sur une zone totalement blanche ou bien dans un espace fermé avec des points d'écoute extrêmement rapprochés, nous utilisons des beacons (balises physiques de très petite taille, discrètes, ayant 4 à 5 ans d'autonomie et waterproof) fonctionnant avec la technologie Blue Tooth. Le mix entre les technologies GPS et Beacons est possible avec Listeners.

La plupart du temps, Listeners utilise la technologie GPS et ne laisse donc **aucune trace sur le site**, ne le pollue pas. Listeners est donc particulièrement adapté pour implanter un parcours sonore sur un site patrimonial classé ou pour la visite d'une espace naturel protégé.

POUR QUELS PUBLICS ?

LISTENERS s'adresse à tous les publics, tous les visiteurs, de tous âges, à toutes les personnes possédant un smartphone. Des tablettes ou smartphones peuvent être aussi mis à disposition (cette option a été choisie par nos clients Radio France et la Maison Maria Casarès qui ont souhaité proposer leur visite aux personnes ne possédant pas de smartphones et aux plus jeunes).

À condition que l'accessibilité des sentiers soit vérifiée, les publics handicapés et, notamment, mal voyants, peuvent accéder à cette proposition.



POURQUOI ?

- Pour offrir à vos visiteurs une expérience immersive originale qui favorise un contact qualitatif à votre projet ou à votre marque
- Pour présenter et raconter votre histoire, valoriser vos collections, vos savoir-faire et vos produits
- Pour accompagner les visites en autonomie, notamment hors ouverture au public et hors visites organisées
- Pour vous adresser à vos clients, même lorsque vous n'en avez pas le temps
- Pour compléter l'intervention de guide-conférenciers
- Pour canaliser des flux de visiteurs en incitant à prendre un chemin
- Pour renouveler l'intérêt de la visite en changeant régulièrement les contenus en fonction de vos événements et d'une saisonnalité.
- Pour proposer une visite augmentée en donnant à entendre des choses que l'on ne peut pas voir (lieu privé ou fermé pour travaux, site classé inaccessible, patrimoine détruit ou disparu, etc).



**Une utilisation simple et intuitive :
Le visiteur entre dans la zone gps,
le son s'enclenche.**

**« Faites parler vos collections, votre
scénographie, vos œuvres, vos produits ! »**

COMMENT ?

EN UTILISANT SON SMARTPHONE ...

Le visiteur utilise son smartphone et ses écouteurs personnels.

Vous n'avez **pas de parc de matériel à gérer et à entretenir.**

Les conditions sanitaires sont plus faciles à respecter en période de pandémie.

Pas de boîtier ou de casques à désinfecter comme avec les audioguides classiques, plus de plaquette papier. Si besoin, vous pouvez mettre à disposition des écouteurs à usage unique ou inciter vos visiteurs à utiliser leurs écouteurs personnels.

Le visiteur télécharge l'application disponible sur les stores (compatible iOS et Android) à partir d'une connexion 3G minimum et se rend sur place. Il active la fonction « géolocalisation » depuis son téléphone ou bien directement depuis l'application. Sa position, le parcours et la balise les plus proches de lui s'affichent sur une carte. La visite peut commencer.

... POUR MIEUX L'OUBLIER et POUR MIEUX REGARDER

Grâce au mode « dans la poche », le visiteur profite de la visite sans avoir à regarder l'écran. Il peut se laisser immerger par l'expérience sonore et contempler ce qui l'entoure : Même si le téléphone se met en veille, le son continue à être diffusé et ne se coupe pas.

... ET GARDER LES MAINS LIBRES !

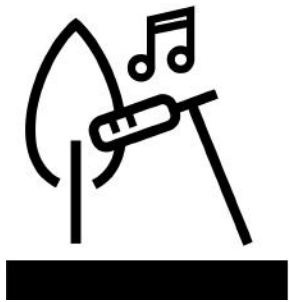
Les pistes audio s'enclenchent en fonction des déplacements et de la géolocalisation de l'auditeur. Le visiteur n'a aucune manipulation à effectuer.

A noter : Les contenus produits sont surtout faits pour être écoutés sur site mais non exclusivement.

Le public ciblé peut aussi découvrir les productions sonores en les écoutant à partir de Listeners depuis chez lui ou les réécouter après sa visite.

VOS PODCASTS ET VOS CONTENUS DÉJÀ PRODUITS

Vous nous fournissez vos fichiers et nous les intégrons : interviews, archives sonores, audiodescription, contenus de médiation, contenus d'audioguide classiques existants, informations.



Une démarche : le sur mesure
« Chaque parcours est unique »

Un principe : la co-conception
« Nous imaginons avec vous le parcours le plus adapté à vos visiteurs et à vos objectifs »

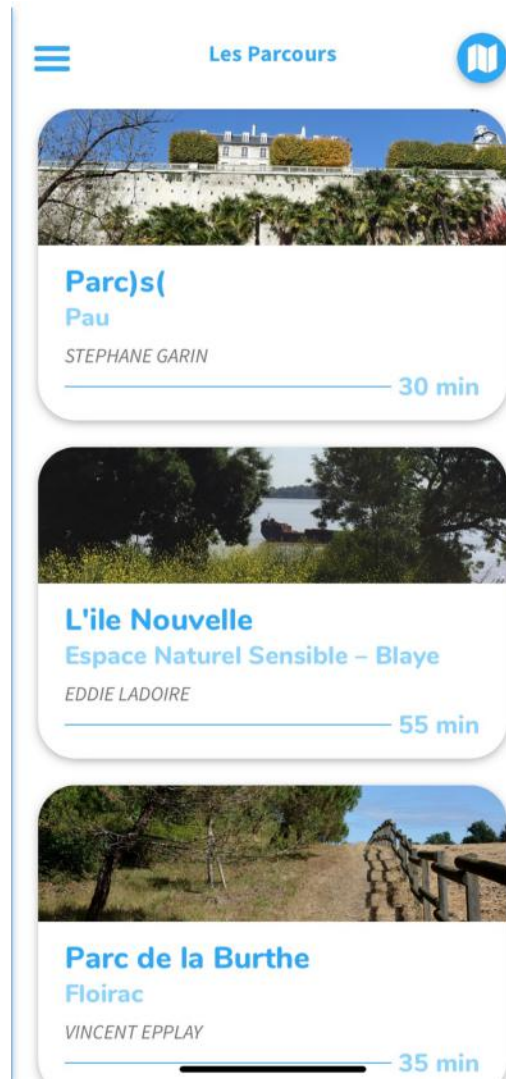


NOS PRODUCTIONS

Unendliche Studio en assure la production complète en mettant à votre service ses vingt années d'expérience dans la production audio et la création sonore.

Nous concevons avec vous, menons, enregistrons, effectuons le montage des podcasts et concevons des contenus très divers :

- de médiation,
- d'audiodescription,
- d'information,
- des productions d'amateurs
- des interviews présentant des personnalités, des savoir-faire (portraits choisis d'habitants, de membres d'une équipe, de figures, de sportifs, de commerçants ou d'artisans, d'artistes, etc),
- Votre histoire (nouvelles narrations, storytelling)
- des textes littéraires (nous passons commande à des auteurs) ou historiques lus par des comédiens (en Français ou en Anglais),
- agrémentés ou non de design sonore,
- des créations artistiques, sonores, musicales, radiophoniques, mêlant sons caractéristiques enregistrés sur site et créations électroacoustiques.



RAPPEL

Listeners est à la fois le nom de l'application générique qui intègre un catalogue de parcours sonores et le nom du principe même de l'application que nous pouvons dupliquer et mettre à votre disposition pour votre marque et à votre image.

SOLUTION N°1: VOTRE PARCOURS EST INTÉGRÉ AU CATALOGUE DE L'APPLICATION LISTENERS

L'application Listeners regroupe essentiellement des parcours sonores artistiques et culturels auxquels vous pouvez choisir d'associer votre propre parcours et donc votre image.

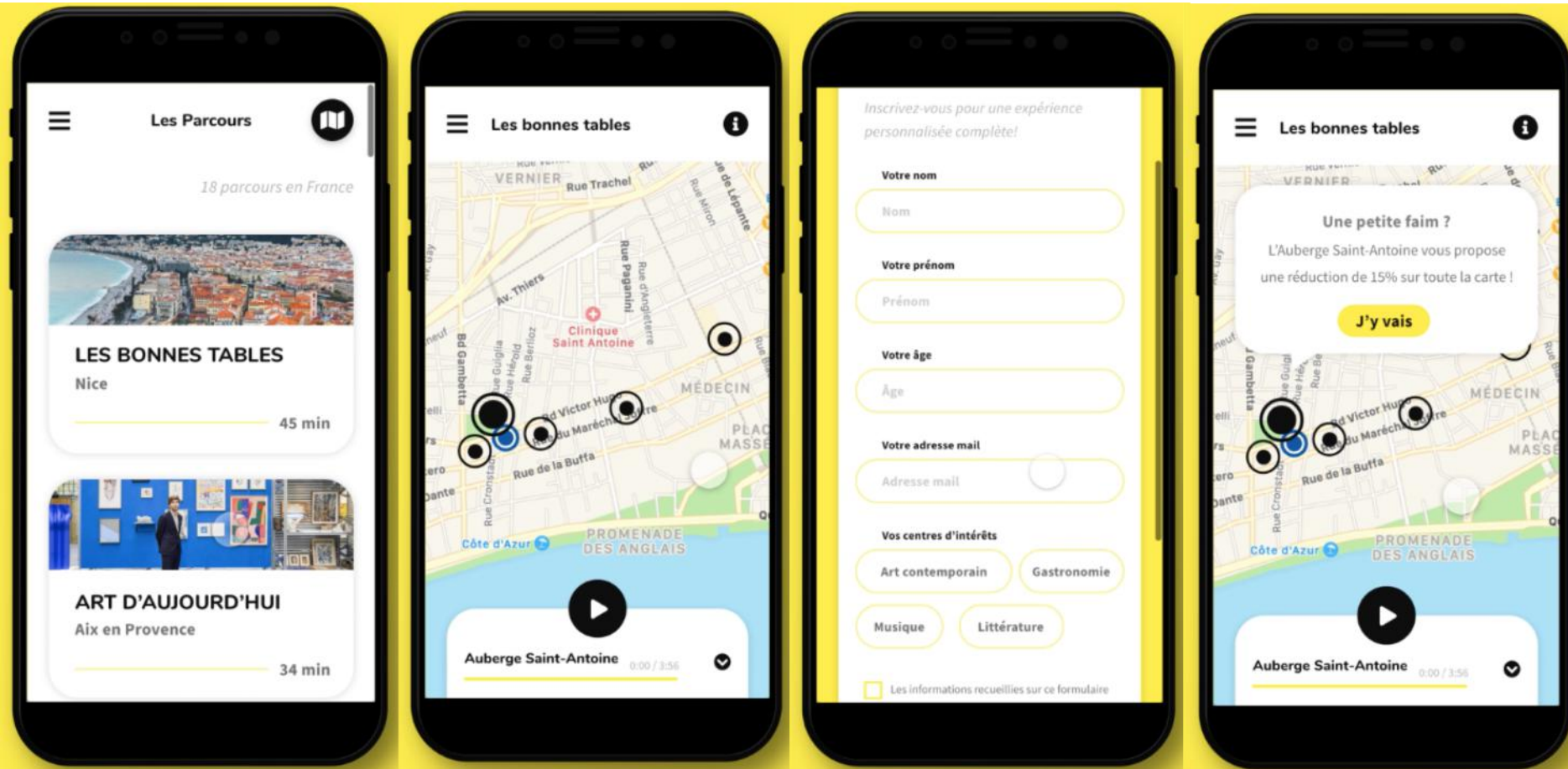
Les avantages :

- Un coût réduit puisque vous utilisez une plateforme existante,
- Le fait d'éviter de développer une nouvelle application contribue à réduire la pollution numérique : Listeners est un projet durable.
- Une formule tout compris sans abonnement (conception et intégration de votre parcours, géolocalisation, mises à jours, maintenance, pour une durée donnée)
- La visibilité de votre parcours : quand un utilisateur télécharge un parcours à proximité, il découvre dans le même temps l'existence de tous les parcours sonores disponibles.

Pour découvrir nos parcours, téléchargez l'application Listeners sur l'App Store ou Google Play

[Ou rendez-vous sur notre site Internet](#)

DEUXIEME SOLUTION : NOUS DEVELOPPONS UNE APPLICATION A VOTRE IMAGE



- **La personnalisation :** Nous conservons l'architecture et le principe de l'application Listeners et développons un projet graphique à votre image et sur mesure, intégré à votre scénographie par exemple.
- **Un développement sur mesure avec nos solutions d'abonnement tout compris et nos différentes options :** Maintenance, modification des contenus, récupération de data et reporting, promotion de votre application sur site avec la conception d'une signalétique dédiée et de supports de communication, option VF et langues étrangères.

**Parcours pour la Maison Maria Casarès (Charente Limousine),
Centre culturel de rencontre et Maison des Illustres, inscrite à
l'inventaire supplémentaire des monuments historiques.**

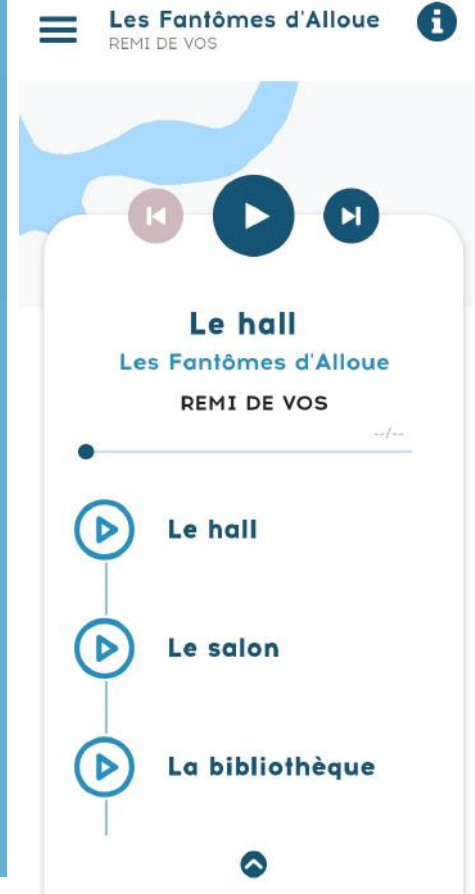
**Application propre à la Maison Casarès
Parcours en version française et en version anglaise.**

Livraison juillet 2020

- Rémi de Vos, auteur de théâtre, s'est inspiré de l'atmosphère hors du commun du Domaine de la Vergne pour écrire une visite contée : les fantômes de six grands écrivains de théâtre habitent différents lieux du domaine et Maria Casarès règne en maître sur cette communauté d'artistes.
- Combinaison GPS et beacons, maison et parc, intérieur et extérieur, implantation sur une zone blanche.
- Développement d'une application dédiée, à l'identité graphique de la Maison Casarès, uniquement pour smartphone Android et sans publication sur les stores, à la demande du client qui fournit des smartphones à ses visiteurs.
- Enregistrements de voix de comédiens, créations et design sonores originaux.



« Les Fantômes d'Alloue », le parcours de l'auteur Rémi De Vos pour la Maison Maria Casarès, en Charente Limousine

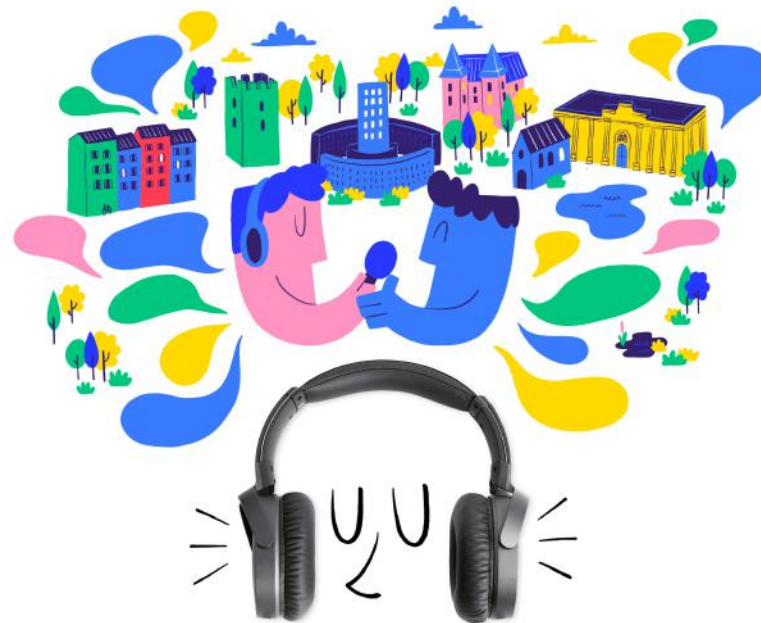


UNEENDLICHE STUDIO

unendliche-studio.com



<https://soundcloud.com/unendlichestudio>



RÉINVENTEZ LES PODCASTS

déjà

NATIFS · CRÉATIFS · IMMERSIFS · GÉOLOCALISÉS

Contacts

Hélène Perret

06 87 26 22 77

hlnperret@gmail.com

Eddie Ladoire

06 50 18 43 81

eddie.ladoire@gmail.com

